

T-BPMN: TALLER DE ANÁLISIS Y MODELADO DE PROCESOS DE NEGOCIO CON BPMN

⇒ **CÓDIGO**
T-BPMN

DURACIÓN
24 horas



⇒ PRESENTACIÓN

BPMN (Business process Management Notation) es un nuevo estándar de modelado de procesos de negocio, en donde se presentan gráficamente los diferentes pasos y actores de un proceso. La notación ha sido diseñada específicamente para la comunicación entre analistas y usuarios.

Se mostrará cómo utilizar la notación en las primeras entrevistas con clientes/usuarios de manera de representar el funcionamiento de los procesos de negocio, permitiendo desde el inicio buscar mejoras y acordar acerca de los requerimientos hacia TI/SI.

BPMN ayuda a modelar la situación actual y la deseada de los procesos de negocio del cliente, permitiendo establecer las reglas de negocio claramente para desarrollar sistemas y tecnologías adecuadas que proporcionen valor a tu cliente.

⇒ DIRIGIDO A

Este curso está orientado a Jefes de Proyecto, Ingenieros de Procesos, Analistas de Negocio y Consultores que deban enfrentar iniciativas de modelado y optimización de procesos con BPMN.

⇒ OBJETIVOS

Al término de este curso usted estará en condiciones de:

- Describir una metodología para el análisis y modelado de procesos con miras a la optimización de procesos
- Conocer las técnicas asociadas al mapeo de procesos
- Aplicar el lenguaje BPMN para el modelado de procesos
- Desarrollar un escenario AS-IS (situación actual a mejorar)
- Desarrollar un escenario TO-BE (futuro deseado)

- Aplicar patrones de diseño de procesos para optimizar su modelo TO-BE
- Orquestar los procesos de negocio producto del escenario TO-BE
- Comprender los servicios Web y explicar cómo soportan la realización de soluciones SOA.

⇒ REQUISITOS

- Conocimientos básicos de modelado de procesos de negocio y workflows.

⇒ SIGUIENTES CURSOS SUGERIDOS

- (T-SOA) Taller de Diseño de una Arquitectura Orientada a Servicios
- (EA) Desarrollo de una Arquitectura Empresarial en la Organización

⇒ RESUMEN DE CONTENIDOS

- La Metodología Propuesta
- Mapeo de procesos (Process Mapping)
- Modelado con BPMN
- Patrones de Diseño de Procesos con BPMN
- El paso siguiente (SOA)
- Desarrollo de un caso de modelado

⇒ VALORES AGREGADOS DEL CURSO

Se utilizará la herramienta **Enterprise Architect** para el desarrollo de un caso presentado por OSIRIS CONSULTORES, con el que los asistentes aprenderán los pormenores de BPMN y aplicarán de inmediato lo aprendido.

CONTENIDO DETALLADO

PARTE 1: FUNDAMENTOS

LA METODOLOGÍA PROPUESTA

- ◆ Visualización del proceso As-is / To-be
- ◆ Documentación de un proceso de negocio
- ◆ Roles y entregables en el proceso presentado

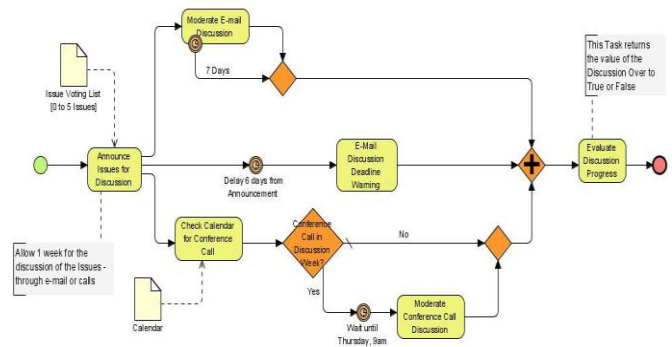
MAPEO DE PROCESOS (PROCESS MAPPING)

- ◆ Propósito
- ◆ Técnicas para mapeo de procesos
 - ▶ Flowcharting
 - ▶ SIPOC
 - ▶ IDEF
 - ▶ BPMN
- ◆ Comparación de técnicas
- ◆ ¿Cuál utilizar?
- ◆ Práctica
 - ▶ Taller 1: Aplicación de Flowcharting
 - ▶ Taller 2: Aplicación de SIPOC

PARTE 2: UTILIZACION DEL LENGUAJE DE MODELADO

MODELADO CON BPMN

- ◆ Objetivos
- ◆ Notación general
- ◆ Diagramas de Procesos de Negocio (BPD)
- ◆ Construcciones
 - ▶ Event
 - ▶ Process
 - ▶ Activity
 - ▶ Gateway
 - ▶ Flows
 - ▶ Associations
 - ▶ Pool
 - ▶ Lane
 - ▶ Data Object
 - ▶ Group
 - ▶ Annotation



- ◆ Práctica
 - ✓ Taller 3: Modelado de un proceso complejo
 - Parte 1: Modelado del Escenario As-is
 - Parte 2: Modelado del Escenario To-be

PATRONES DE DISEÑO DE PROCESOS CON BPMN

- ◆ Introducción
- ◆ Patrones básicos
 - ▶ Parallel Split
 - ▶ Sync
 - ▶ Exclusive Choice
 - ▶ Simple Merge
- ◆ Patrones de salto y unificación
 - ▶ Multi-choice
 - ▶ Sync-Merge
 - ▶ Multi-merge
 - ▶ Discriminator & N-out-of-M Join
- ◆ Patrones estructurales
 - ▶ Arbitrary cycles
 - ▶ Implicit termination
- ◆ Patrones de instancias múltiples
 - ▶ Without Sync
 - ▶ With Design-Time Knowledge
 - ▶ With Run-Time Knowledge
 - ▶ Without Run-Time Knowledge
- ◆ Patrones de estados
 - ▶ Deferred choice
 - ▶ Interleaved Parallel Routing
 - ▶ Milestone

- ◆ Patrones de cancelación
 - ▶ Cancel Activity
 - ▶ Cancel Case
- ◆ Práctica
 - ▶ Taller 4: Aplicación de patrones al proceso TO-BE modelado

EL PASO SIGUIENTE (OVERVIEW)

- ◆ Orquestación de Procesos con BPMN
- ◆ Coreografía de Procesos con BPMN
- ◆ SOA

PARTE 3: TALLER PRÁCTICO

DESARROLLO DE UN CASO

- ◆ Descripción del caso a desarrollar
- ◆ Análisis de la tecnología disponible
- ◆ Desarrollo de talleres con la herramienta Enterprise Architect
- ◆ Análisis y discusión de los talleres resueltos.